

サービス付き高齢者向け住宅

ひだまりの家

倉賀野

HIDAMARI



笑顔の数だけ歴史がある
その大切な思い出の続きに
そっと寄り添わせて頂く空間

【お問い合わせ】
027-386-2411

■こもればいの考える福祉理念

人は何歳になっても自分らしく生きていきたいと考えるものです。

高齢になって少しずつ自分のことができなくなったとしても・・・

自分のことがわからなくなってきたとしても・・・

できることなら、今まで通り自分らしく生きていきたいと考えるのは当然のことです。

抽象的な表現ですが、福祉の理念とは「自分らしく生きること」ではないでしょうか。そのために何が必要なのか、答えはないのかもしれませんが。しかし私達はその答えを常に考え、あらゆる可能性に挑戦し続ける企業でありたいと思います。

人が年を重ね少しずつ機能が低下しても、その人がその人らしく暮らせるために私達はその方に寄り添い、必要なお手伝いをさせていただきます。

■こもればいの3つのビジョン ～年金だけで暮らせる社会～

- 1、年金だけで、安心だけでなく笑顔と感動ある暮らしが実現する社会
- 2、人と人が支え合い、認め合い、つながりある地域創り
- 3、人として成長する喜びを実感できる企業文化の創造

日本中の高齢者が安心して笑顔と感動のある暮らしがおくれるように、私達は今私たちができる事に全力を注ぎます。私達の力だけでは、この理想の実現に直接結びつかないかもしれません。

しかし、人と人 そして地域と地域がつながり、次世代に想いを継承していくことで、いつの日か必ず実現すると信じています。

そして、介護という仕事を通じて自分自身が成長する喜びを実感でき、他人の喜ぶ姿に素直に共感できる人間力を育む組織を目指していきます。

■生んでくれてありがとう

私達は2つの感謝を原点にしています。

母への 生んでくれてありがとう
高齢者への 今の日本をありがとう

この2つのありがとうを胸に、日々利用者様や共に働く仲間と真剣に向き合っていきます。
たくさんのお出会いに心から感謝して・・・



株式会社こもればい
代表取締役 小井土匡彦

■ ひだまりの家倉賀野の3つの特徴



1. 緑に囲まれた優しい空間を目指して

閑静な土地の一角にある「ひだまりの家倉賀野」。

施設の周囲と中庭には併設施設「ひだまりの『杜』」の名にふさわしくなるよう、雑木を植えていきながら緑で心を和ませられる空間にしていきます。



2. デイサービス・訪問看護・訪問鍼灸により生活をサポート



併設のデイサービスの他、訪問看護ステーションからのリハビリなど幅広いサービスにより、その方らしさの生活向上の支援をいたします。

また、介護保険対応外のサービスについてはお気軽にご相談ください。

3. 個浴にこだわり続けた想い (併設デイサービス)

ひとり浴槽で、自分のペースで入浴していただけます。
癒しのひとときをどうぞ。

私たちもその方の主体性を引き出せるような介護技術を磨いていきます。



■施設案内

施設名称	ひだまりの家倉賀野
所在地	群馬県 高崎市 倉賀野町 596-1
施設の類型	サービス付き高齢者向け住宅
居住の権利形態	利用権方式
利用料の支払い	月払い方式
入居時の要件	65歳以上の方、要支援・要介護認定をお受けの方
介護保険	在宅サービス利用可
建物概要	鉄筋平屋建て 30部屋(全個室)
居室	スプリンクラー・エアコン・クローゼット・トイレ・洗面台・テレビ端子付



運営事業者

法人名 株式会社こもれび
 代表者 小井土匡彦
 住 所 群馬県高崎市緑町1丁目2番地2
 電 話 0120-555-334
 E-mail komorebi@energy.ocn.ne.jp
 HP www.komorebi2010.com

実施事業

- 通所介護 ●訪問看護 ●訪問介護
- 居宅介護支援 ●有料老人ホーム
- サービス付高齢者向き住宅

■ ひだまりの家倉賀野 料金表



敷金 90,000円

室料	18.35~19.11㎡ (全室トイレ・洗面・ クローゼット付き)	41,500円~ 45,000円 (非課税)
管理費	26,000円(非課税)	
食事代	1日当たり	1,566円 (税込)

共益 水光熱費 水道・電気代等	4月~9月	3,000円(非課税)
	10月~3月	5,000円(非課税)
洗濯代		4,840円 (税込)
リネン代	週1回交換	2,145円 (税込)

月額利用料(夏季)

室料	45,000円
管理費	26,000円
食事代	46,980円(税込)
共益水光熱費	3,000円
洗濯代	4,840円(税込)
リネン	2,145円(税込)

合計 127,965円

■ ひだまりの家倉賀野 サービス付き高齢者向け住宅

玄関



食堂



入居者様用キッチン



ウッドデッキ



廊下



居室（スタンダード）



畳敷き



来客時仕様



室内トイレ



室内クローゼット



全30室
トイレ・洗面・エアコン
ナースコール
クローゼット
スプリンクラー 付

■ ひだまりの杜 (デイサービス)

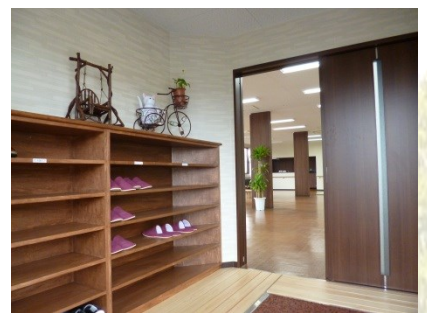
食堂兼機能訓練室



浴槽



キッチン



洗面コーナー



相談室



WELCOME



静養コーナー



指定通所介護事業所
事業所番号1070204092 群馬県

■ 見学・体験ステイのご案内

- 事前にご連絡いただければ担当者がご案内させていただきます。
お問い合わせ先 **027-386-2411**

- 体験ステイの場合1泊3800円(食事込み)となります。
* 満室になっている場合、ご利用になれないケースもありますので
予めご了承ください。

■ 体験ステイのスケジュール

1日目

- ① 到着
- ② 施設説明
- ③ 昼食
- ④ 近隣同行見学
- ⑤ お部屋にて休憩
- ⑥ 夕食
- ⑦ 就寝



2日目

- ① 起床
- ② 朝食
- ③ 体験通所サービス
- ④ 昼食
- ⑤ サービス終了後オリエンテーション
- ⑥ お見送り

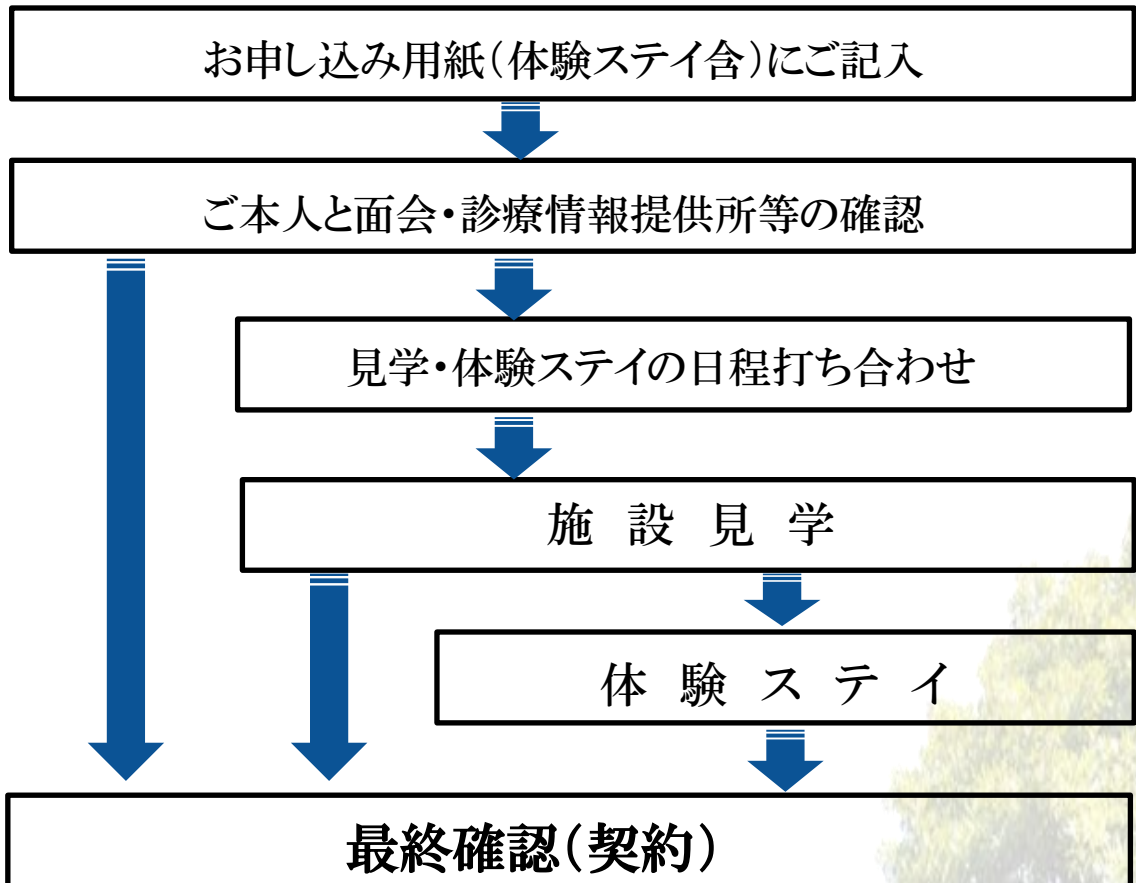


* 送迎ご希望の方はご相談ください。

■ご入居までの手順

まずはお問い合わせください

027-386-2411



ご入居時に敷金90,000円と翌月分までの費用をお支払いただきます。月の途中での入居は日割り計算させていただきます。

ご入居にあたっては、入居者様のより快適な生活のためご本人・ご家族様と看護師・介護士・ケアマネージャーとの担当者会議によって、入居後の生活やサービス提供等を相談させていただきます。

尚、医療管理を必要とする疾病等で当ホームの体制では十分なサービスを提供できないと判断される場合には入居をお断りすることもあります。入居者様の安全な生活のための責任と考えておりますのでご了承ください。



ひだまりの家倉賀野周辺マップ

