

サービス付き高齢者向け住宅

# ひだまりの家

## 上里

HIDAMARI



笑顔の数だけ歴史がある  
その大切な思い出の続きに  
そっと寄り添わせて頂く空間

## ■こもればの考える福祉理念

人は何歳になっても自分らしく生きていきたいと考えるものです。  
 高齢になって少しずつ自分のことができなくなったとしても・・・  
 自分のことがわからなくなってきたとしても・・・  
 できることなら、今まで通り自分らしく生きてきたいと考えるのは  
 当然のことです。

抽象的な表現ですが、福祉の理念とは「自分らしく生きること」  
 ではないでしょうか

そのために何が必要なのか、答えはないのかもしれませんが。  
 しかし私達はその答えを常に考え、あらゆる可能性に挑戦し続ける  
 企業でありたいと思います。

人が年を重ね少しずつ機能が低下しても、その人がその人らしく  
 暮らせるために私達はその方に寄り添い、必要なお手伝いをさせて  
 いただきます。

## ■こもればの3つのビジョン ～年金だけで暮らせる社会～

- 1、年金だけで、安心だけでなく笑顔と感動ある暮らしが実現する社会
- 2、人と人が支え合い、認め合い、つながりある地域創り
- 3、人として成長する喜びを実感できる企業文化の創造

日本中の高齢者が安心して笑顔と感動のある暮らしがおくれるように、  
 私達は、今私たちができる事に全力を注ぎます。  
 私達の力だけでは、この理想の実現に直接結びつかないかもしれませんが。  
 しかし、人と人 そして地域と地域がつながり、次世代に想いを  
 継承していくことで、いつの日か必ず実現すると信じています。  
 そして、介護という仕事を通じて自分自身が成長する喜びを実感でき、  
 他人の喜ぶ姿に素直に共感できる人間力を育む組織を目指していきます。

## ■生んでくれてありがとう

私達は2つの感謝を原点にしています。  
 母への 生んでくれてありがとう  
 高齢者への 今の日本をありがとう

この2つのありがとうを胸に、日々利用者様や  
 共に働く仲間と真剣に向き合っていきます。  
 たくさんのお会いに心から感謝して・・・



株式会社こもれば  
 代表取締役 小井土匡彦



## ■ ひだまりの家上里の3つの特徴



### 1. 閑静な立地にありながら交通アクセスのよい立地

閑静な土地の一角にある「ひだまりの家上里」。  
高崎線「神保原駅」から徒歩10分。上里町役場から徒歩1分。  
また、関越自動車道「本庄児玉IC」にも近い為、  
都心方面からのアクセスのよい立地となっています。  
周辺にはショッピングセンターやクリニックなどもあります



### 2. デイサービス・訪問介護・訪問看護により生活をサポート



併設のデイサービスの他、訪問看護ステーションからのリハビリなど幅広いサービスにより、その方らしさの生活向上の支援をいたします。

また、介護保険対応外のサービスについてはお気軽にご相談ください。

### 3. 施設内スタッフが生活の援助サービスを提供させていただきます。

基本サービスの見守り、健康診断、夜間定期巡回の他、相談援助など施設内のスタッフが24時間生活の援助サービスを提供させていただきます



## ■施設案内

|         |                         |
|---------|-------------------------|
| 施設名称    | ひだまりの家上里                |
| 所在地     | 埼玉県児玉郡上里町七本木5559        |
| 施設の類型   | サービス付き高齢者向け住宅           |
| 居住の権利形態 | 利用権方式                   |
| 利用料の支払い | 月払い方式                   |
| 入居時の要件  | 65歳以上の方、要支援・要介護認定をお受けの方 |
| 介護保険    | 在宅サービス利用可               |
| 建物概要    | 鉄筋平屋建て 30部屋(全個室)        |
| 居室      | スプリンクラー・エアコン・トイレ完備      |



### 運営事業者

法人名 株式会社こもれび  
 代表者 小井土匡彦  
 住所 群馬県甘楽郡下仁田町馬山5913-1  
 電話 0274-67-5965  
 HP [www.komorebi2010.com](http://www.komorebi2010.com)



### 実施事業

- 通所介護 ●訪問看護 ●訪問介護
- 居宅介護支援 ●有料老人ホーム
- サービス付高齢者向き住宅



## ■管理者紹介

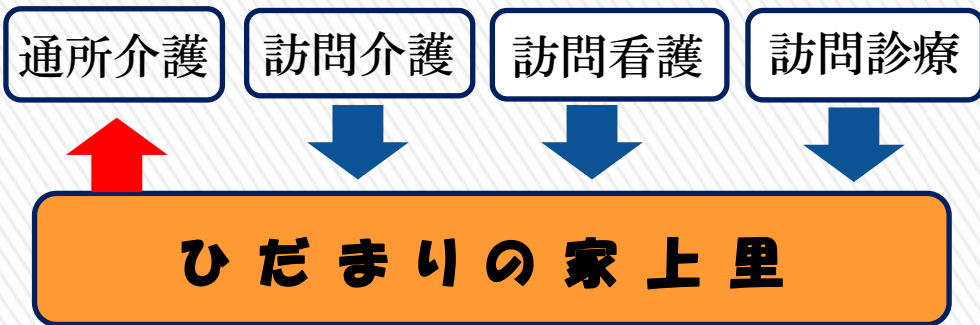


氏名 阿部克欣（あべかつよし）

生年月日 昭和33年12月28日  
血液型 AB型  
出身地 宮城県仙台市  
資格 社会福祉士 介護支援専門員  
趣味 ギター、読書



### ◎ひだまりの家上里での介護保険等によるサービス提供



安全見守り、食事提供、生活相談、夜間定期巡回は、ひだまりの家のスタッフが提供いたします。

## ■ ひだまりの家上里 サービス付き高齢者向け住宅

玄関



動画はこちら



外観



食堂



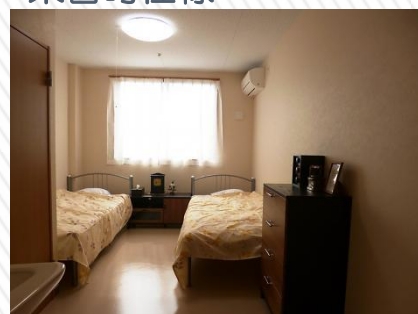
居室（スタンダード）



布団敷き



来客時仕様



室内トイレ



全30室  
トイレ・洗面・エアコン  
ナースコール  
収納棚  
スプリングラー 付



## ■ひだまりの家上里 料金表



敷金 90,000円

|     |  |         |
|-----|--|---------|
| 室料  | 18.3m <sup>2</sup><br>(全室トイレ・洗面・<br>収納棚付き) | 41,500円 |
| 管理費 | 24,000円                                    |         |
| 食事代 | 1日当たり 1,566円 (税込)                          |         |

|               |             |        |
|---------------|-------------|--------|
| 共益費<br>(水光熱費) |             | 3,000円 |
|               | (10月~3月)    | 5,000円 |
| 洗濯代           | 4,840円 (税込) |        |
| リネン代          | 2,145円 (税込) |        |

### 月額利用料(夏季)

|           |                 |
|-----------|-----------------|
| 室料        | 41,500円         |
| 管理費       | 24,000円         |
| 食事代       | 46,980円         |
| 共益費       | 3,000円          |
| 洗濯代       | 4,840円          |
| リネン       | 2,145円          |
| <b>合計</b> | <b>122,465円</b> |

\*介護保険の一部負担金  
医療費は別途となります

### 参考資料

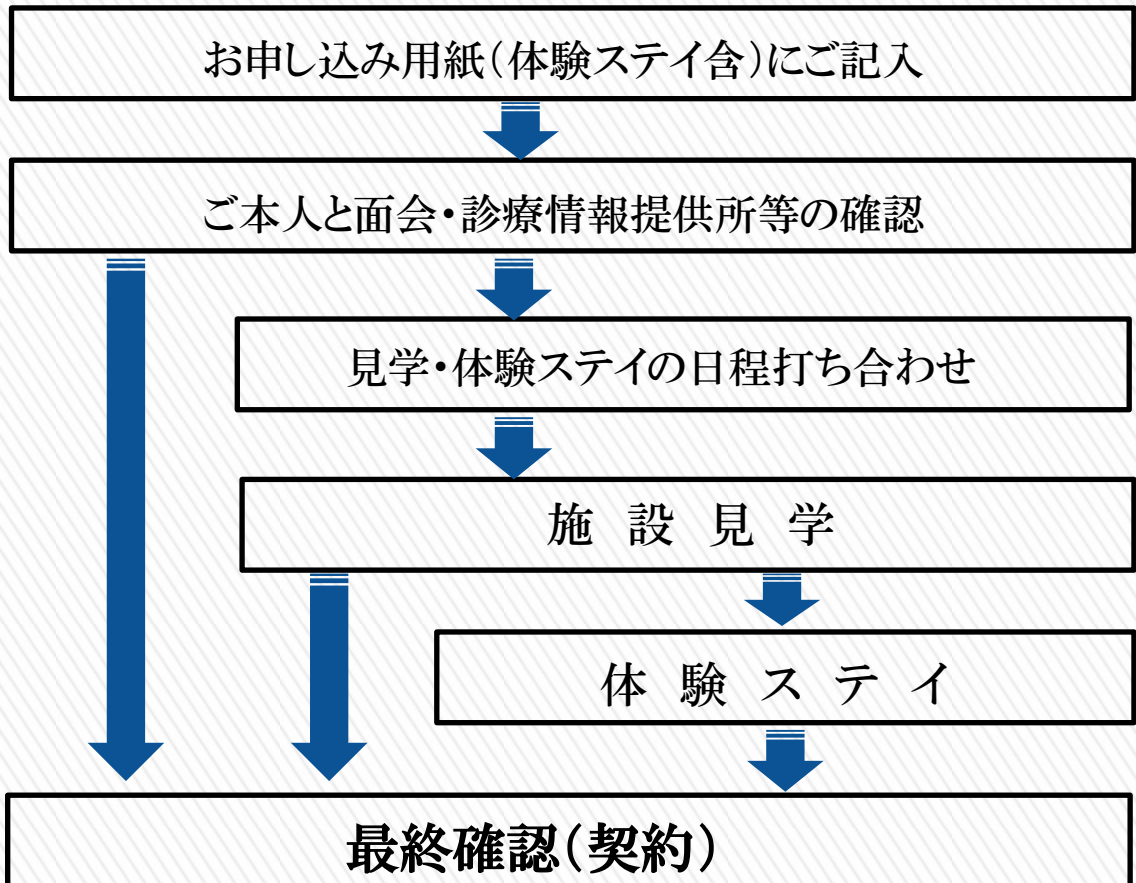
区分支給限度額  
(利用者一部負担金)

|      |         |
|------|---------|
| 要介護1 | 16,765円 |
| 要介護2 | 19,705円 |
| 要介護3 | 27,048円 |
| 要介護4 | 30,938円 |
| 要介護5 | 36,217円 |

## ■ご入居までの手順

まずはお問い合わせください

0495-34-3113



ご入居時に敷金90000円と翌月分までの費用をお支払いいただきます。月の途中での入居は日割り計算させていただきます。

ご入居にあたっては、入居者様のより快適な生活のためご本人・ご家族様と看護師・介護士・ケアマネージャーとの担当者会議によって、入居後の生活やサービス提供等を相談させていただきます。

尚、医療管理を必要とする疾病等で当ホームの体制では十分なサービスを提供できないと判断される場合には入居をお断りすることもあります。入居者様の安全な生活のための責任と考えておりますのでご了承ください。





# ひだまりの家上里の周辺マップ



- ◆ 関越自動車道  
本庄インター 車で5分
- ◆ JR高崎線  
神保原駅 徒歩10分

サービス付き高齢者向け住宅

**ひだまりの家上里**



〒369-0306 埼玉県児玉郡上里町七本木5559

☎ 0495-34-3113

お気軽にお問い合わせください