

たくさん笑顔とありがとうを集めよう

KOMORE  
BI

サービス付き高齢者向け住宅

ひだまりの家

貝沢

HIDAMAR  
I



笑顔の数だけ歴史がある  
その大切な思い出の続きに  
そっと寄り添わせて頂く空間

## ■こもればの考える福祉理念

人は何歳になっても自分らしく生きていきたいと考えるものです。

高齢になって少しずつ自分のことができなくなったとしても・・・

自分のことがわからなくなってきたとしても・・・

できることなら、今まで通り自分らしく生きていきたいと考えるのは当然のことです。

抽象的な表現ですが、福祉の理念とは「自分らしく生きること」ではないでしょうか。そのために何が必要なのか、答えはないのかもしれませんが。しかし私達はその答えを常に考え、あらゆる可能性に挑戦し続ける企業でありたいと思います。

人が年を重ね少しずつ機能が低下しても、その人がその人らしく暮らせるために私達はその方に寄り添い、必要なお手伝いをさせていただきます。

## ■こもればの3つのビジョン ～年金だけで暮らせる社会～

- 1、年金だけで、安心だけでなく笑顔と感動ある暮らしが実現する社会
- 2、人と人が支え合い、認め合い、つながりある地域創り
- 3、人として成長する喜びを実感できる企業文化の創造

日本中の高齢者が安心して笑顔と感動のある暮らしがおくれるように、私達は今私たちができる事に全力を注ぎます。私達の力だけでは、この理想の実現に直接結びつかないかもしれません。

しかし、人と人 そして地域と地域がつながり、次世代に想いを継承していくことで、いつの日か必ず実現すると信じています。

そして、介護という仕事を通じて自分自身が成長する喜びを実感でき、他人の喜ぶ姿に素直に共感できる人間力を育む組織を目指していきます。

## ■生んでくれてありがとう

私達は2つの感謝を原点にしています。

母への 生んでくれてありがとう  
高齢者への 今の日本をありがとう

この2つのありがとうを胸に、日々利用者様や共に働く仲間と真剣に向き合っていきます。  
たくさんのお出会いに心から感謝して・・・



株式会社こもれば  
代表取締役 小井土匡彦

## ■ひだまりの家貝沢の特徴

### くつろぎの女性専用フロア(2階)でゆったり



2階に女性専用フロアを設けました。女性らしい空間を意識し、気兼ねなく、安心してお過ごしいただけるよう配慮しております。また、女性の方専用のサービスもお楽しみください。

\*1階は男性のご入居も可能です。



## 安心して暮らせる環境づくりをお手伝いします

介護保険サービスなどを組み合わせて利用していただくことで、入居者様の状態にあわせた環境づくりをお手伝いさせていただきます。

通所介護

訪問介護

訪問看護

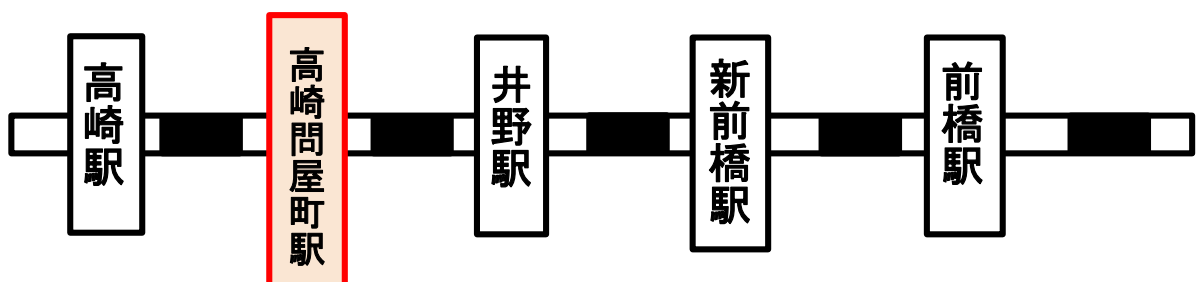
訪問診療

## ひだまりの家貝沢

安否確認、食事提供、生活相談、夜間定期巡回は、ひだまりの家のスタッフが提供いたします。

## アクセス抜群の立地環境！ 高崎問屋町駅徒歩5分！

上越線、高崎問屋町駅より徒歩5分、高崎駅や前橋駅からも、アクセス抜群の閑静な住宅街にあります。入居者様のご主人や奥様で運転免許のない方でもお越し頂けます。



## 施設案内

|         |  |
|---------|--|
| 施設名称    | ひだまりの家貝沢                                     |
| 所在地     | 群馬県 高崎市 貝沢町 956-1                            |
| 施設の類型   | サービス付き高齢者向け住宅                                |
| 居住の権利形態 | 利用権方式  |
| 利用料の支払い | 月払い方式  |
| 入居時の要件  | 65歳以上の方、要介護認定をお受けの方                          |
| 介護保険    | 在宅サービス利用可                                    |
| 建物概要    | 鉄筋2階建て 25部屋(全個室)<br>*2階は女性専用フロア<br>*全館、敷地内禁煙 |
| 居室      | スプリンクラー・エアコン・クローゼット・<br>トイレ・洗面台・テレビ端子付       |



### 運営事業者

法人名 株式会社こもれび  
 代表者 小井土匡彦  
 住 所 群馬県高崎市緑町1-2-2  
 電 話 0120-555-334  
 E-mail komorebi@energy.ocn.ne.jp  
 HP www.komorebi2010.com

### 他実施事業

- 通所介護 ●訪問看護 ●訪問介護
- 居宅介護支援 ●有料老人ホーム
- サービス付高齢者向き住宅

## ■ ひだまりの家貝沢 サービス付き高齢者向け住宅

食堂



入居者様用キッチン



食堂から見える裏庭



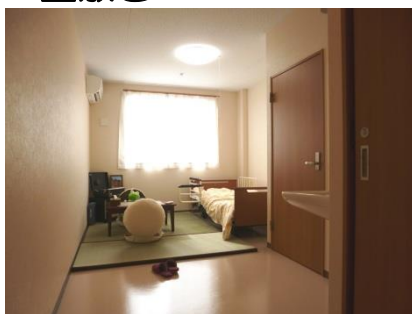
廊下



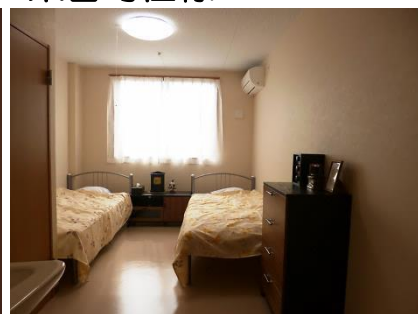
居室 (スタンダード)



畳敷き



来客時仕様



室内トイレ



室内クローゼット



全25室  
トイレ・洗面・エアコン  
ナースコール  
クローゼット  
スプリンクラー 付



■ ひだまりの家貝沢 料金表



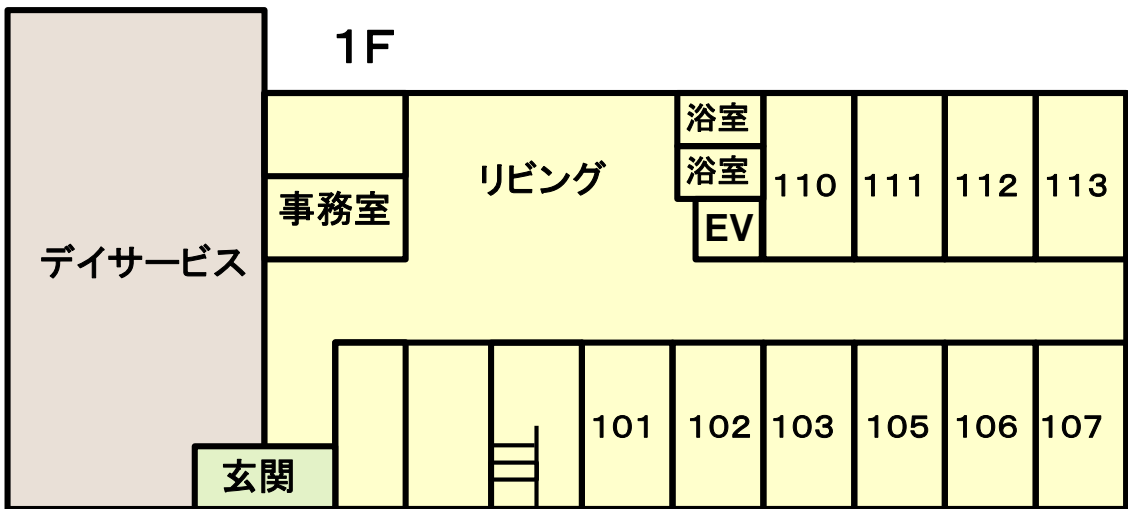
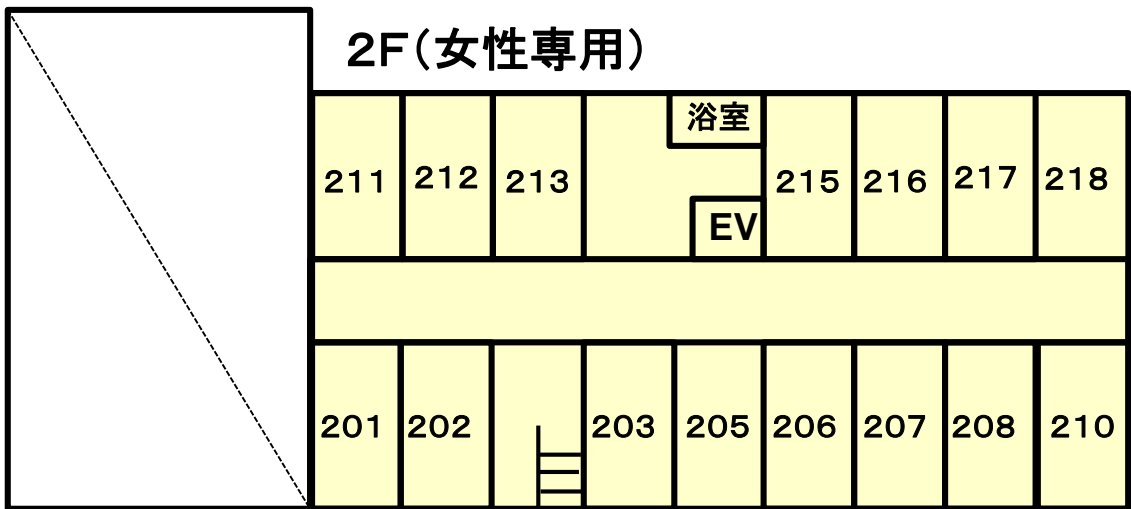
敷金 90,000円

|     |                                   |              |
|-----|-----------------------------------|--------------|
| 室料  | 19.11㎡<br>(全室トイレ・洗面・<br>クローゼット付き) | 45,000円(非課税) |
| 管理費 | 26,000円(非課税)                      |              |
| 食事代 | 1日当たり                             | 1,566円(税込)   |

|                 |            |             |
|-----------------|------------|-------------|
| 水光熱費<br>水道・電気代等 | 4月～9月      | 3,000円(非課税) |
|                 | 10月～3月     | 5,000円(非課税) |
| 洗濯代             | 4,840円(税込) |             |
| リネン代            | 週1回交換      | 2,145円(税込)  |

月額利用料(4～9月)

|      |              |
|------|--------------|
| 室料   | 45,000円(非課税) |
| 管理費  | 26,000円(非課税) |
| 食事代  | 46,980円(税込)  |
| 水光熱費 | 3,000円(非課税)  |
| 洗濯代  | 4,840円(税込)   |
| リネン  | 2,145円(税込)   |
| 合計   | 127,965円(税込) |



●1階10室、2階15室の25室ですが、2Fは女性専用となります。



## ■見学・体験ステイのご案内

- 事前にご連絡いただければ担当者がご案内させていただきます。  
お問い合わせ先 **027-384-2487**

- 体験ステイの場合1泊3800円(食事込み)となります。  
\*満室になっている場合、ご利用になれないケースもありますので  
予めご了承ください。

## ■体験ステイのスケジュール

### 1日目

- ①到着
- ②施設説明
- ③昼食
- ④施設見学
- ⑤お部屋にて休憩
- ⑥夕食・入浴
- ⑦就寝



### 2日目

- ①起床
- ②朝食
- ③体験通所サービス
- ④昼食
- ⑤サービス終了後オリエンテーション
- ⑥お見送り



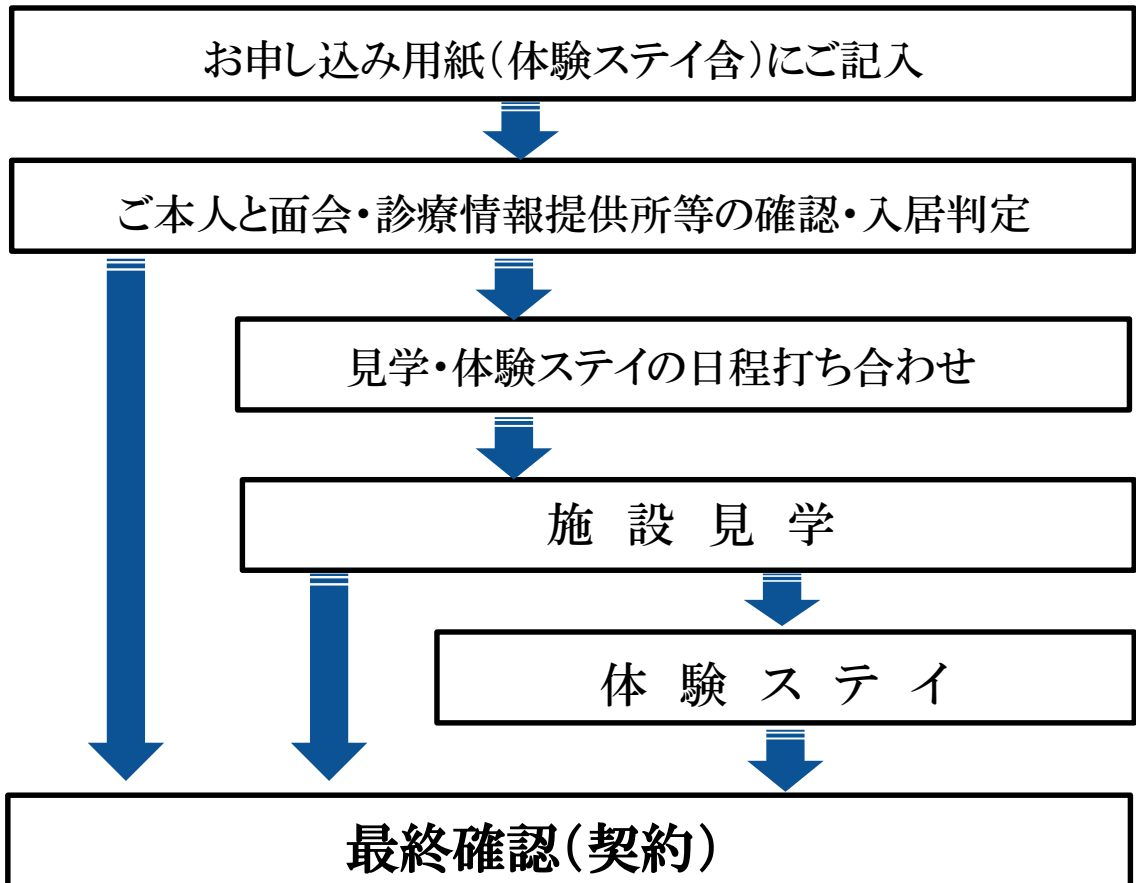
\*送迎ご希望の方はご相談ください。



## ■ご入居までの手順

まずはお問い合わせください

027-384-2487



ご入居時に敷金90,000円と翌月分までの費用をお支払いいただきます。  
月の途中での入居は日割り計算させていただきます。

ご入居にあたっては、入居者様のより快適な生活のため

ご本人・ご家族様と看護師・介護士・ケアマネジャーとの担当者会議によって、入居後の生活やサービス提供等を相談させていただきます。

尚、医療管理を必要とする疾病等で当ホームの体制では十分なサービスを提供できないと判断される場合には入居をお断りすることもあります。入居者様の安全な生活のための責任と考えておりますのでご了承ください。



## ひだまりの家貝沢 周辺マップ

